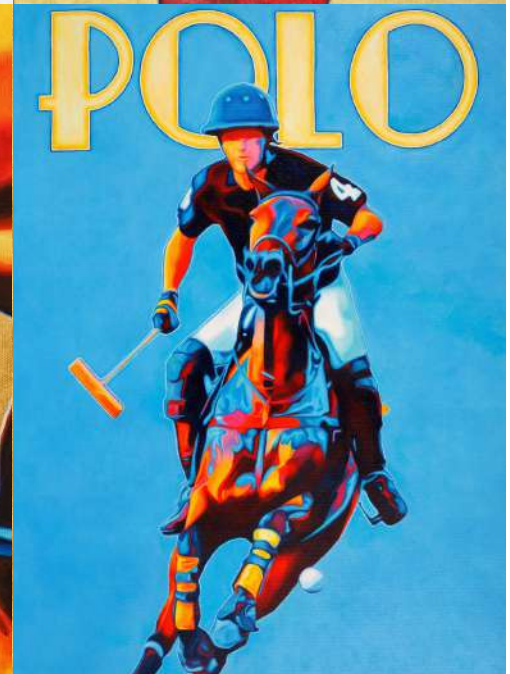




WIBKE ALBRECHT

EQUESTRIAN ART



## WIBKE ALBRECHT

1994-98 Art studies at **Christian Albrechts Universität Kiel**

2002 **Hanseatische Akademie** für Marketing und Medien  
Certified Master of Event Engineering

1998-2013 **Soundengineering** (Jazz, Rock, Classic and TV Shows):  
TV Productions: ARD, NDR, WDR, BBC  
**Concerts:** Great American Music Hall (San Fran),  
The Troubador (LA), Royal Albert Hall (London),  
Olympia (Paris), Hordern Pavillion (Sydney), Duo (Tokio),  
Bowery Ballroom (NYC) and others

2014-17 Move to the countryside close to the **Baltic Sea**  
**Start Equestrian Art**  
Social Media

2017-23 **Ausstellungen/ Exhibitions:**  
Hamburg Pöseldorf - H.Fuchs,  
Hamburg Horn- Deutsches Derby,  
Hamburg Blankenese- Blankeneser Kunstmeile  
Keitum-Sylt, Gut Asperrn, German Polo Tour,  
Düsseldorf, München, Kitzbühel,  
Florida- Galerie Catalyst Art,  
Elbschlossresidenz and others.

### Public relations:

Signage Music Club Molotow Hamburg Reeperbahn,  
MS Hedi Hamburg, Polomagazin Sylt  
Recordcover "Missouri"/ Rolling Stone Magazin,  
Feine Adressen magazine, idee derby-meeting,  
Polo +10 magazine  
Jahreswerbeplakat/ annual advertising poster Düsseldorf  
Galopprennbahn  
Poster for Luxembourg Polo Club Roude Léiw  
Cover German Polo Tour magazine  
Cover Düsseldorf Gallop magazine

## Vita

Nach einem Kunststudium in Kiel, lag Wibkes Begeisterung zunächst auf der Erstellung von Klangbildern. Fasziniert fing sie an, in der Musikbranche zu arbeiten.

Ausgebildet zum Certified Master of Event Engineering reiste Wibke als Toningenieurin mit Bands um die Welt. Die Musiker vertrauten ihrem Geschmack und schnell arbeitete sie fast ausschließlich im Ausland, hauptsächlich in London und New York.

Wibkes Wurzeln liegen in der bildenden Kunst und so malte die Künstlerin neben den Tourneen Platten-Cover und Plakate für Musikclubs und Veranstaltungen.

2011 mischte Wibke Albrecht den Sound für die größte Musiksendung der Welt, den Eurovision Song Contest. Ein Ziel war erreicht, aber auch gleichzeitig ein Kapitel abgeschlossen.

Sie zog hoch in den Norden und begann inmitten schönster Natur ihre Bilder zu malen.

Wibkes Leben verlief immer im Galopp mit viel Kraft und Passion. Bunt und voller Dynamik spiegeln ihre Bilder ihr Wesen und Intention.

*After studying art at the university of Kiel, first of all it thrilled Wibke to create sound impressions. Fascinated she started working in the music industry.*

*Qualified as a certified master of event engineering, Wibke began to travel the world with bands as their sound engineer.*

*The musicians trusted her tastes and soon she almost exclusively worked abroad, mainly in London and New York.*

*Wibkes roots lie in fine arts and outside being on tournee the artist created record covers, poster for night clubs and events.*

*In 2011 Wibke Albrecht mixed the sound for the biggest music show in the world, The Eurovision Song Contest. A goal had been reached, but a chapter closed at the same time.*

*She moved to the countryside and started painting her pictures in the middle of nature.*

*Wibkes life has been a gallopp of strength and passion.*

*Colourful and full of dynamics, the paintings reflect her nature and intention.*





### Maltechnik

Wibke Albrecht malt ausschließlich mit Acryl. Die Leuchtkraft dieser Farben und die flexible Art der Verarbeitung gefallen der Künstlerin. Hintergründe sind oft mit stark angedickter Farbe gespachtelt, je nach Malart verändern sich häufig die Konsistenzen einzelner Farben. Die relativ schnelle Trocknungszeit von Acryl ist hier von grossem Vorteil, denn teilweise müssen bis zu 12 Farbschichten übereinander gelegt werden, um die den Bildern eigene Farbintensität zu erreichen.

### Painting Technique

Wibke Albrechts paints exclusively with acrylic. The high luminous intensity and flexible way of processing appeal to her very much. Backgrounds are very often smoothed with thickened paint. Depending on a picture's style the texture of individual colours changes frequently. The quick drying time of acrylic suits a lot, because up to 12 layers of paint are put on top of each other to get the high intensity of the colours.







### The Blue Cat

Acrylic / composition gold on canvas

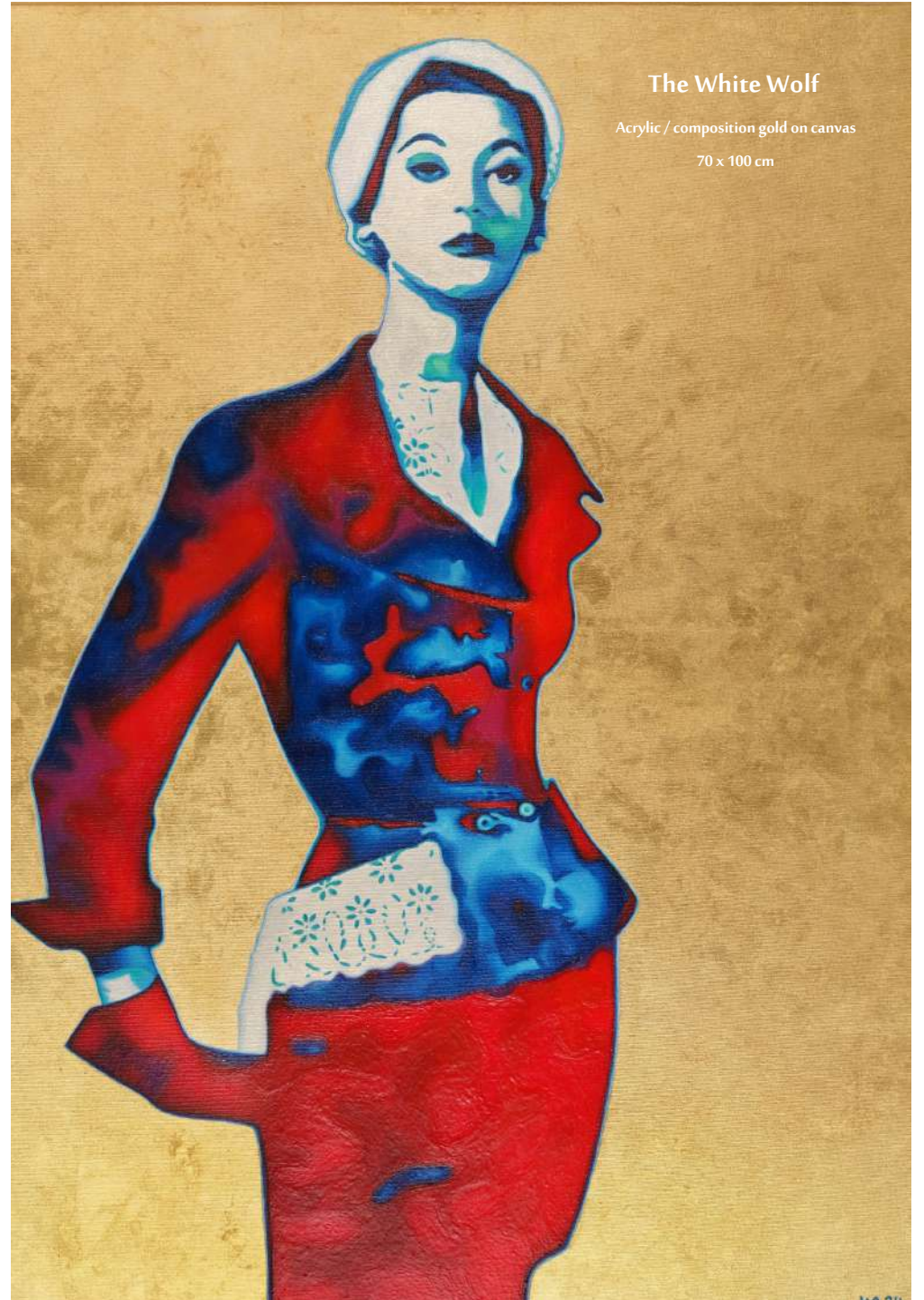
70 x 100 cm



### The White Wolf

Acrylic / composition gold on canvas

70 x 100 cm





**Time II**  
Acrylic on Canvas  
80 x 60 cm

WA 23



**Time**  
Acrylic on Canvas  
70 x 80 cm

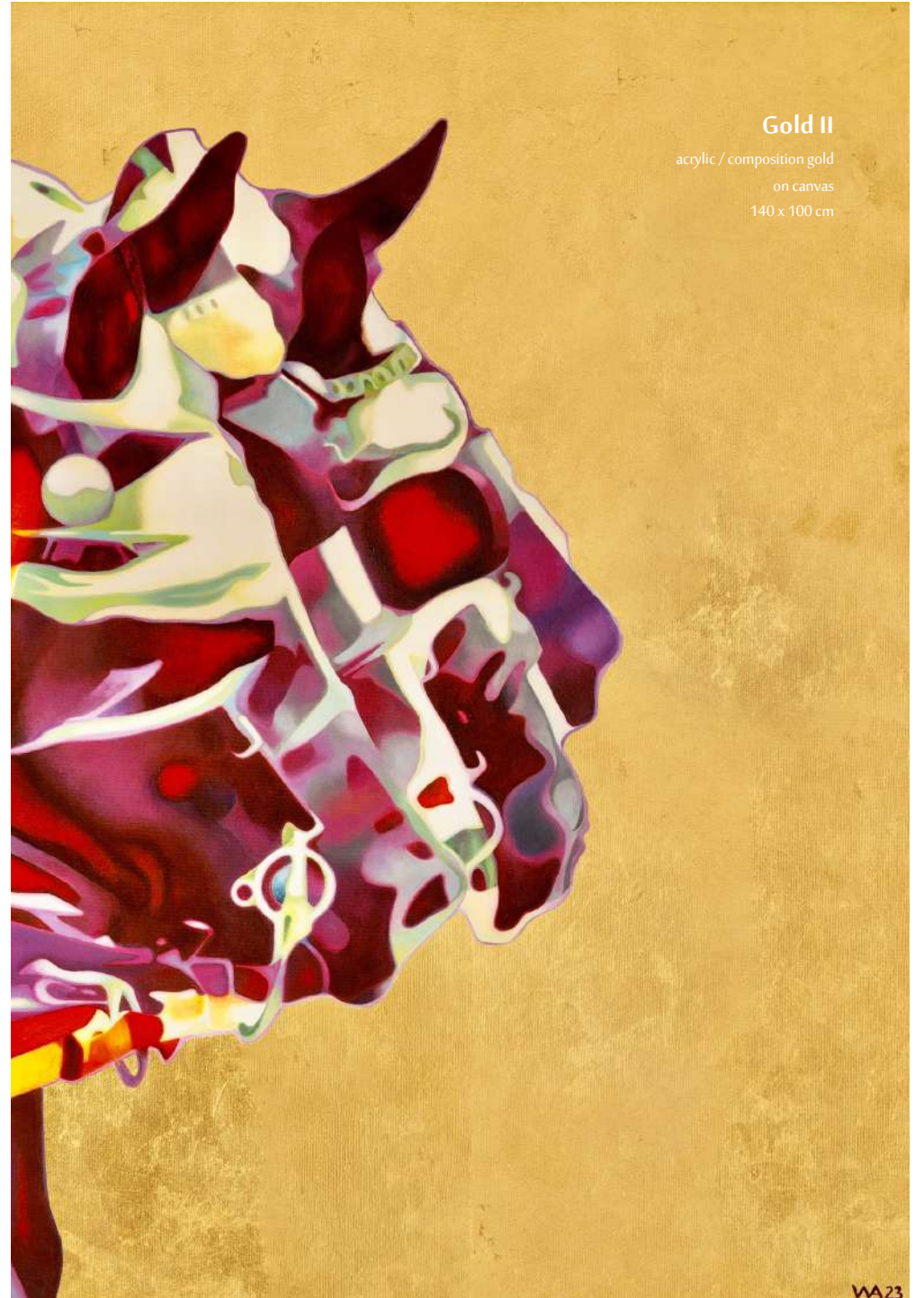
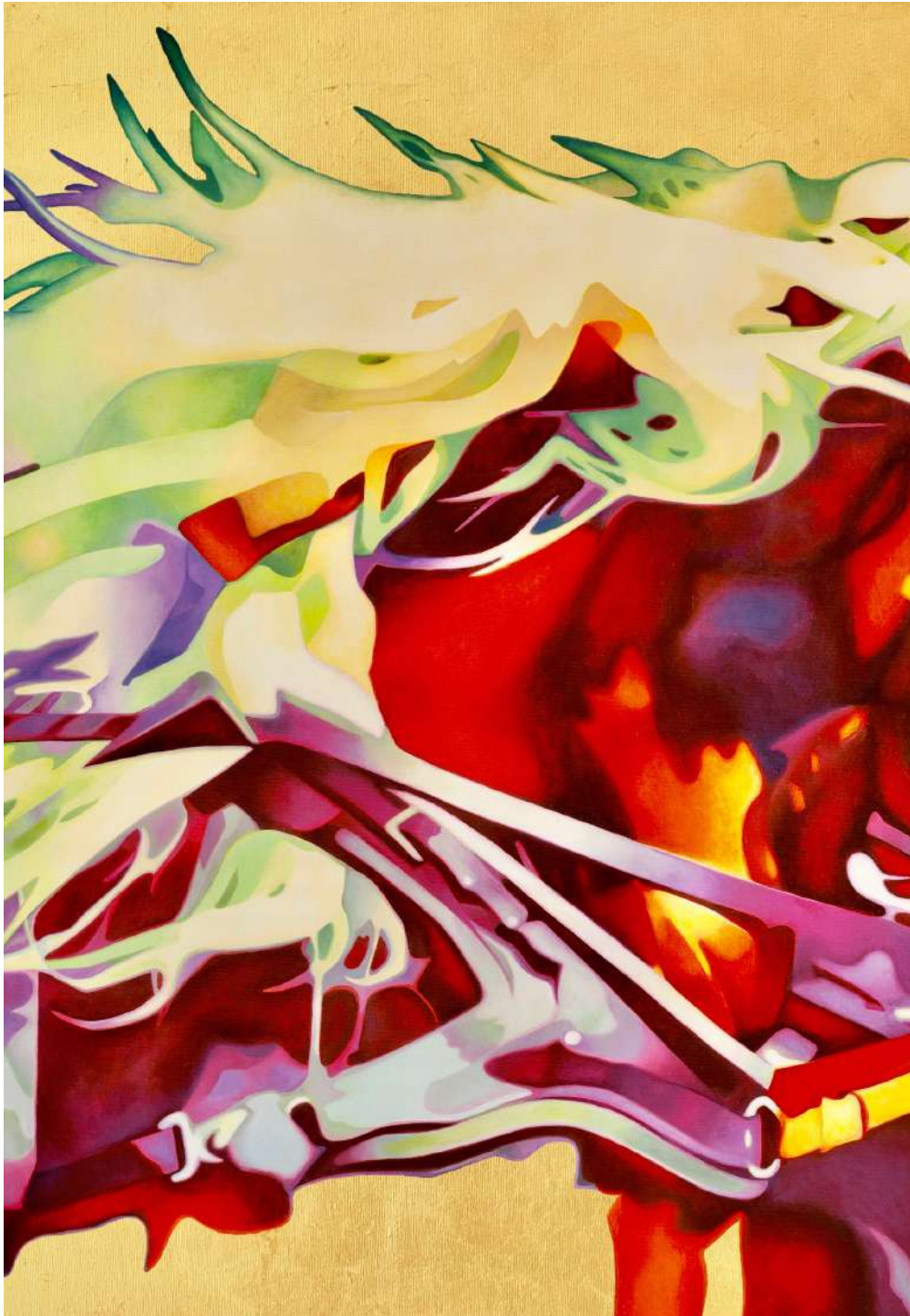
WA 23



**Blue Polo**  
Acrylic on Canvas  
100 x 100 cm



WA 20



## Grand National 2019

Acrylic on Canvas  
80 x 120 cm

*„Hindernisse überwinden ist der Vollgenuß des Daseins.“*

*“Overcoming obstacles is the full pleasure of existence”*

Arthur Schopenhauer

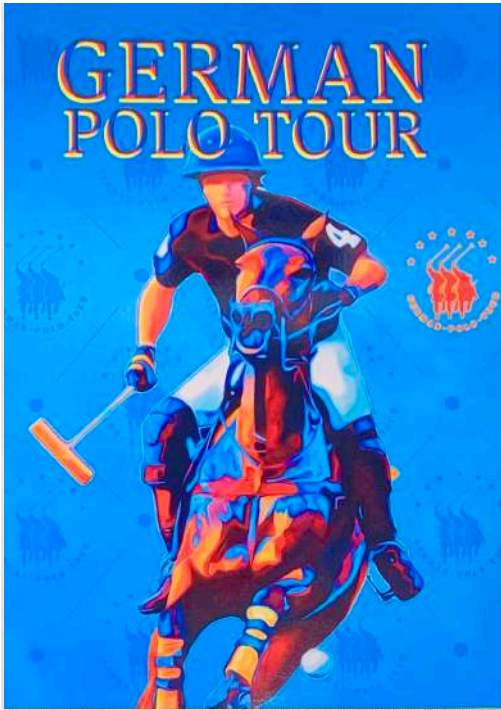


## Palm Beach

Acrylic on Canvas  
60 x 120 cm







**FORTUNA**  
DÜSSELDORF-RENTAG  
**29.03.2020**  
**AB 13.00 UHR**  
GALOPPRENNBAHN GRAFENBERG

Autogrammstunde & Fortuna-Programm  
0,95 € Eintritt für Fortuna-Mitglieder  
Großes kostenfreies Kinderprogramm

weitere Info's unter  
[www.duesseldorf-galopp.de](http://www.duesseldorf-galopp.de)

Logos: Henkel, NWF-Galopp, DDBF, AKW, Süddeutsche

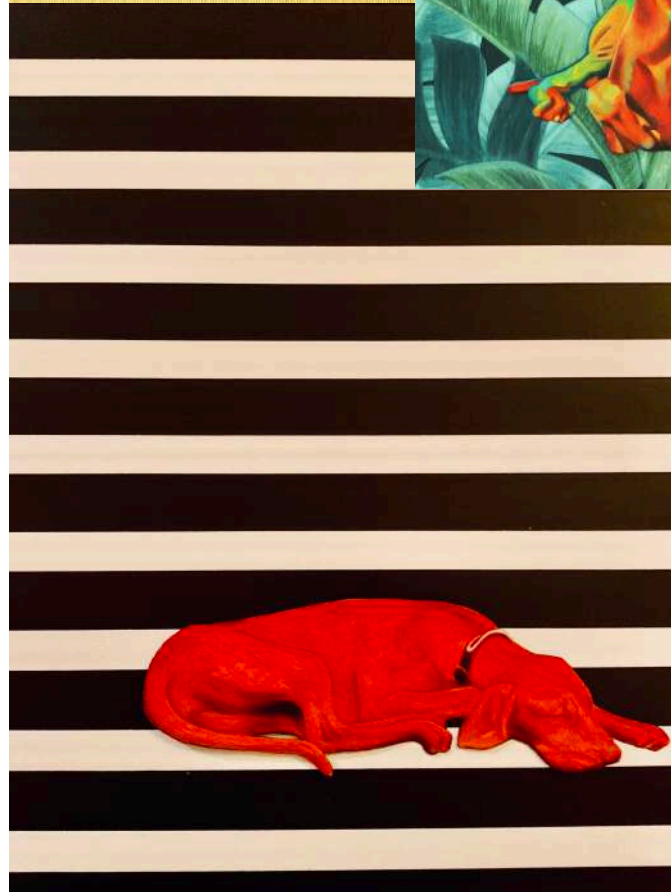


DAS MAGAZIN DER RENNBahn  
GRÜNE SAISON 2024



# Umpires

Acrylic on Canvas  
70 x 100 cm



## Side projects

More: please go to my  
website  
[www.wibkealbrecht.com](http://www.wibkealbrecht.com)

## Portraits

Please contact me directly  
[mail@wibkealbrecht.com](mailto:mail@wibkealbrecht.com)





Poloponies, Horsepower, Gold I  
SOLD



Olympia  
acrylic on canvas  
100 x 80 cm



14  
acrylic on canvas  
120 x 80 cm



# Thoroughbred

Acrylic on Canvas  
120 x 80 cm



# BLUE 3

Acrylic on Canvas  
80 x 120 cm





**SOLD:** 1) Gold Cup 2019 2) Mud Race 3) YouWillWin 4) Diamonds 5) Heart 6) No.5 7) Polo Retro 21 8) Blue Race  
9) Polo Retro 10) Hamburger Derby 2019 11) North Sea 12a+b) Glance 13) Polo21

Please visit [www.wibkealbrecht.com](http://www.wibkealbrecht.com) to find more paintings and details.

## WIBKE ALBRECHT

1994-98 Art studies at **Christian Albrechts Universität Kiel**

2002 **Hanseatische Akademie** für Marketing und Medien  
Certified Master of Event Engineering

1998-2013 **Soundengineering** (Jazz, Rock, Classic and TV Shows):  
TV Productions: ARD, NDR, WDR, BBC  
**Concerts:** Great American Music Hall (San Fran),  
The Troubador (LA), Royal Albert Hall (London),  
Olympia (Paris), Hordern Pavillion (Sydney), Duo (Tokio),  
Bowery Ballroom (NYC) and others

2014-17 Move to the countryside close to the **Baltic Sea**  
**Start Equestrian Art**  
Social Media

2017-23 **Ausstellungen/ Exhibitions:**  
Hamburg Pöselndorf - H. Fuchs,  
Hamburg Horn- Deutsches Derby,  
Hamburg Blankenese- Blankeneser Kunstmeile  
Keitum-Sylt, Gut Asperrn, German Polo Tour,  
Düsseldorf, München, Kitzbühel,  
Florida- Galerie Catalyst Art,  
Elbschlossresidenz and others.

### Public relations:

Signage Music Club Molotow Hamburg Reeperbahn,  
MS Hedi Hamburg, Polomagazin Sylt,  
Recordcover "Missouri" / Rolling Stone Magazin,  
Feine Adressen magazine, idee derby-meeting,  
Polo +10 magazine  
Jahreswerbeplakat/ annual advertising poster Düsseldorf  
Galopprennbahn  
Poster for Luxembourg Polo Club Roude Léiw  
Cover German Polo Tour magazine  
Cover Düsseldorf Gallop magazine





WIBKE  
ALBRECHT  
EQUESTRIAN ART

[www.wibkealbrecht.com](http://www.wibkealbrecht.com)

[mail@wibkealbrecht.com](mailto:mail@wibkealbrecht.com)

+49 177 4300793